

VETTER-MOBILUS

Mobilny żuraw słupowy obrotowy



VETTER - Lifts and moves.



**MOBILNOŚĆ.
LEKKOŚĆ I ŁATWOŚĆ
OBSŁUGI.
MODUŁOWOŚĆ.**

VETTER-MOBILUS

Zawsze na właściwym miejscu

MOBILUS firmy VETTER to mobilny żuraw słupowy obrotowy o udźwigu do 1.000 kg, długości ramienia do 6 m i nieograniczonym zakresie obrotu do 360°.

MOBILUS został zaprojektowany z myślą o elastycznym zastosowaniu, jako żuraw pomocniczy do załadunku maszyn, do tymczasowej konserwacji i napraw, czy jako elastyczny pomocnik na stanowiskach montażowych i kompletacyjnych - wszędzie tam, gdzie tego Państwo potrzebują.

Dzięki zintegrowanej podstawie MOBILUS jest zawsze samowystarczalny. Żuraw nie wymaga mocowania do fundamentu, ani nie musi być przytwierdzony do posadzki. Żuraw obrotowy może być stosowany również tam, gdzie podłoże nie nadaje się do zastosowania kotew.

Link do filmu:



Zeskanuj kod
i dowiedz się
więcej!



PODSTAWA MOBILUSA

Warianty transportu

Podstawa MOBILUSA umożliwia różne sposoby przestawiania oraz proste uruchomienie.

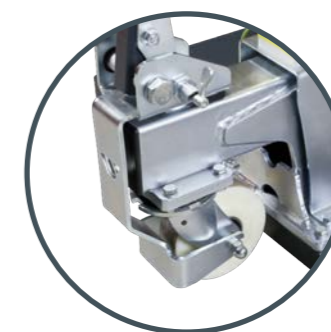


TRANSPORT

Dostępne są różne opcje przestawiania dla MOBILUSA.



01
Kieszenie do wózka widłowego
 Ocynkowane kieszenie umożliwiają podniesienie i przenoszenie MOBILUSA wózkiem widłowym.



02
Podwozie
 Podwozie żurawia z dyszlem umożliwia ręczne przesuwanie.



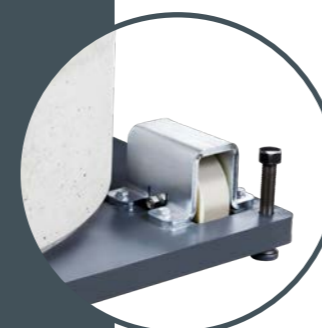
03
Szkiele
 Poprzez szkiele mamy możliwość bezpiecznego transportu MOBILUSA w nowe miejsce za pomocą suwnicy.



04
Łącznik dyszła
 Poprzez przebudowę końca dyszla na łącznik możliwe jest przeciąganie MOBILUSA za pomocą wózka widłowego.

URUCHOMIENIE

Po przestawieniu na inne stanowisko MOBILUS można szybko i łatwo uruchomić: W pierwszej kolejności należy żuraw wyrównać w poziomie za pomocą zintegrowanych śrub regulacyjnych. Następnie wystarczy podłączyć zasilanie za pomocą gniazda CEE i nowy MOBILUS jest gotowy do pracy.



05
Śruby regulujące
 Śruby regulujące służą do wyziomowania MOBILUSA



06
Zasilanie
 Podłączenie do zasilania odbywa się szybko i łatwo za pomocą gniazda CEE

MOBILUS WARIANTY

Aby można było perfekcyjnie dopasować MOBILUSa do Państwa potrzeb, do wyboru są 4 różne typy żurawi:



Mobilny żuraw słupowy obrotowy z wysięgnikiem na łożyskach kulkowych i zakresem obrotu 360°

MOB-PR

| | | |
|---|-----------------|------------------|
| 📏 | Udźwig | 125 - 1.000 kg |
| ↔ | Długości ramion | 2.000 - 6.000 mm |
| 🔄 | Zakres obrotu | 360° ∞ |



Mobilny żuraw słupowy obrotowy z podporą ramienia od dołu

MOB-AS

| | | |
|---|-----------------|------------------|
| 📏 | Udźwig | 125 - 500 kg |
| ↔ | Długości ramion | 2.000 - 6.000 mm |
| 🔄 | Zakres obrotu | 270° |



Mobilny żuraw słupowy obrotowy z lekkim ramieniem z profilu aluminiowego w konstrukcji stężonej

MOB-US

| | | |
|---|-----------------|------------------|
| 📏 | Udźwig | 80 - 500 kg |
| ↔ | Długości ramion | 1.895 - 5.895 mm |
| 🔄 | Zakres obrotu | 270° |



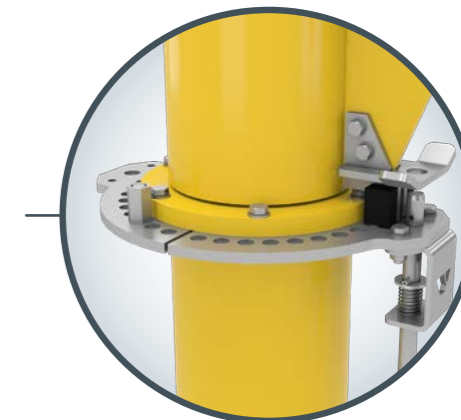
Mobilny żuraw słupowy obrotowy z łamanym ramieniem

MOB-BS

| | | |
|---|-----------------|------------------|
| 📏 | Udźwig | 63 - 250 kg |
| ↔ | Długości ramion | 2.000 - 4.000 mm |
| 🔄 | Zakres obrotu | 250° (300°/300°) |

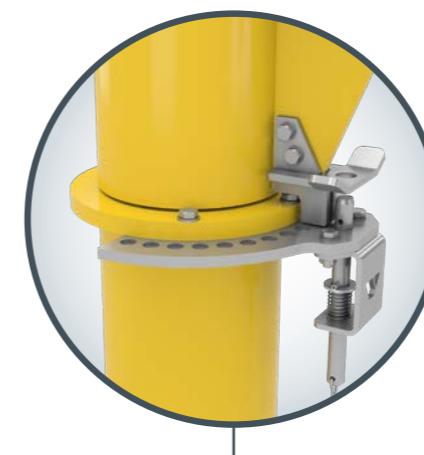
OGRANICZNIK OBROTU RAMIENIA

Opcjonalny ogranicznik obrotu ramienia umożliwia łatwą regulację zakresu pracy nowego MOBILUSa.

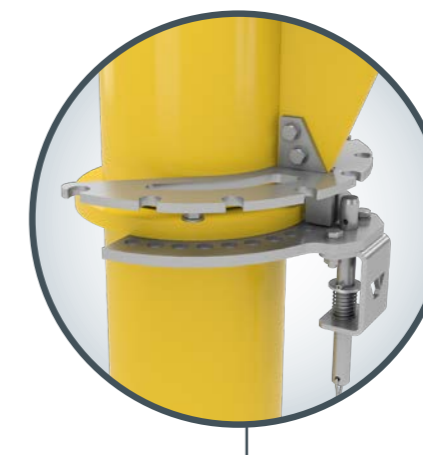


BLOKADA OBROTU

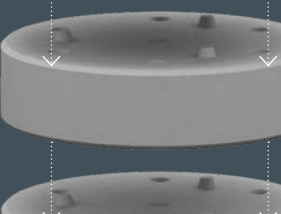
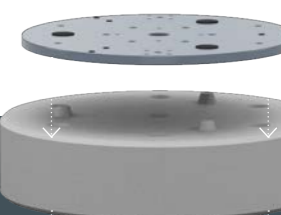
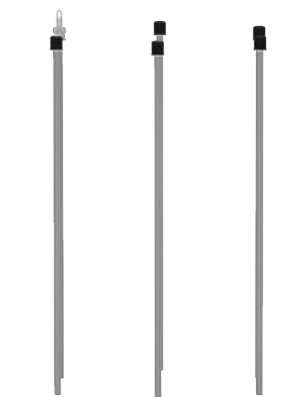
Oprócz blokady obrotu ramienia w jednej pozycji, która służy również jako zabezpieczenie podczas przestawiania, dostępna jest blokada obrotu w kilku pozycjach.



Blokada obrotu ramienia w jednej pozycji



Blokada obrotu ramienia w kilku pozycjach



Zmienna masa podstawy

Będzie w przyszłości potrzebny większy udźwig lub inny zasięg ramienia? Nie ma problemu, ponieważ masa podstawy MOBILUSa rośnie wraz z Państwa potrzebami.

Dzięki modułowej konstrukcji, w ramach maksymalnych parametrów, można uzupełniać kolejne kręgi betonowe i przymocować nowy większy żuraw.



VETTER Krantechnik GmbH

Kalteiche-Ring 22
35708 Haiger
Niemcy

T: +49 2773 91601-0
F: +49 2773 91601-860
E: info@vettercranes.com

KONTAKT BIURO POLSKA

Biura sprzedaży Polska zach.
T: +48 604 080 024

Biura sprzedaży Polska
płn. wsch.
T: +48 698 966 048

Biura sprzedaży Polska
płd. wsch.
T: +48 602 564310

Śledź nas:



@vettercranes



@vettercranes



@VETTER Krantechnik GmbH



@vetterkrantechnik