



Specyfikacja & istotne cechy ↓

- Seria 50 modeli o różnych tonażach i długościach skoku
- Gwint na obudowie cylindra oraz otwory mocujące znajdujące się w podstawie
- Gwint wewnątrz tłoka we wszystkich modelach do 50 ton
- Powłoka Duplex Power Coating sprawia, że tłok jest odporny na korozję
- Duo Power Ring; uszczelnienie i pierścień ruchomy zapewniają długi okres eksploatacji
- Thread Protector chroni gwint znajdujący się na obudowie cylindra
- XL Saddle+; Głowica z powłoką QPQ chroni tłok i ogranicza skutki obciążeń mimośrodowych

Standardowo dostarczane z ↓

- Złącze żeńskie High Flow A 118
- Głowica płaska

Dostępne na zamówienie ↓

- Cylindry produkowane według specyfikacji klienta



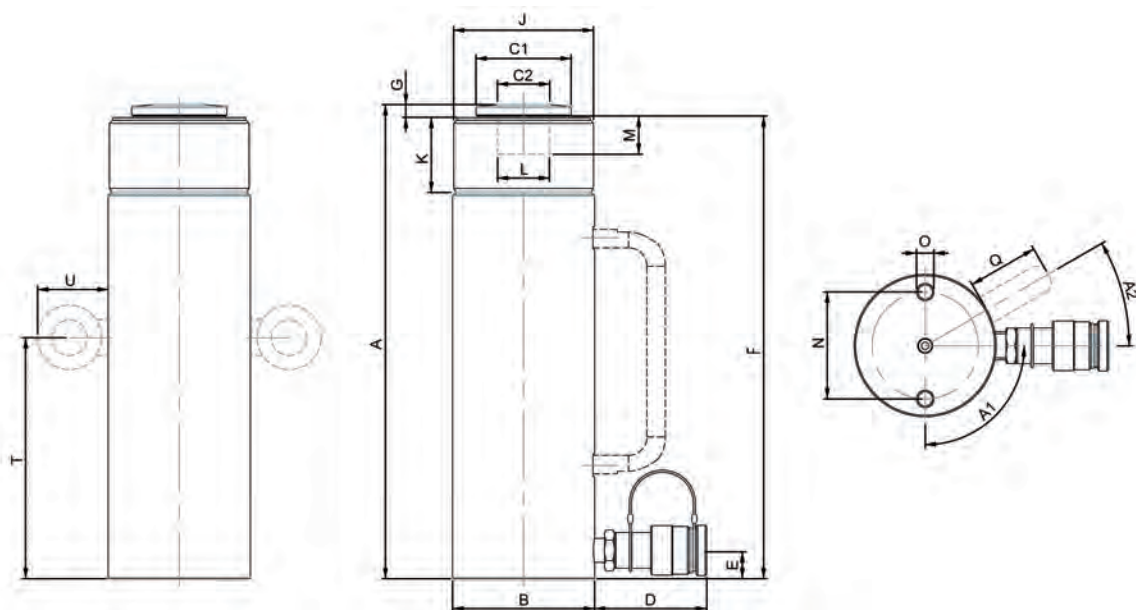
Gwint wewnątrz tłoka we wszystkich modelach do 50 ton

Cylindry Wielofunkcyjne - Powrót Sprężynowy


model	HGC 5 S 2.5	HGC 5 S 5	HGC 5 S 7.5	HGC 5 S 10	HGC 5 S 12.5	HGC 5 S 17.5
nr art.	100.112.211	100.112.212	100.112.213	100.112.214	100.112.215	100.112.216
maks. ciśnienie robocze	bar/Mpa	720 / 72	720 / 72	720 / 72	720 / 72	720 / 72
nośność znamionowa	t	5	5	5	5	5
skok	mm	25	50	75	100	175
wysokość w zamknięciu	mm	105	130	155	180	268
nośność skuteczna	kN/t	51 / 5.2	51 / 5.2	51 / 5.2	51 / 5.2	51 / 5.2
skuteczna powierzchnia nacisku	cm ²	7.1	7.1	7.1	7.1	7.1
zawartość oleju (skuteczna)	cc	18	35	53	71	124
rodzaj połączenia		A 118	A 118	A 118	A 118	A 118
typ cylindra		wielofunkcyjny	wielofunkcyjny	wielofunkcyjny	wielofunkcyjny	wielofunkcyjny
rodzaj działania		jednostronne	jednostronne	jednostronne	jednostronne	jednostronne
rodzaj powrotu		sprężynowy	sprężynowy	sprężynowy	sprężynowy	sprężynowy
tworzywo		stal	stal	stal	stal	stal
waga urządzenia	kg	1.1	1.3	1.5	1.7	2.3

Cylindry Wielofunkcyjne - Powrót Sprężynowy (wymiary)


model	HGC 5 S 2.5	HGC 5 S 5	HGC 5 S 7.5	HGC 5 S 10	HGC 5 S 12.5	HGC 5 S 17.5
wymiar A	mm	105	130	155	180	268
wymiar B	mm	40	40	40	40	40
wymiar C1	mm	27	27	27	27	27
wymiar C2	mm	15	15	15	15	15
wymiar D	mm	80	80	80	80	80
wymiar E	mm	20	20	20	20	20
wymiar F	mm	102	127	152	177	265
wymiar G	mm	4	4	4	4	4
wymiar J	gwintu	1½"-16-UN	1½"-16-UN	1½"-16-UN	1½"-16-UN	1½"-16-UN
wymiar K	mm	30	30	30	30	30
wymiar L	gwintu	¾"-16-UNF	¾"-16-UNF	¾"-16-UNF	¾"-16-UNF	¾"-16-UNF
wymiar M	mm	20	20	20	20	20
wymiar N	mm	25	25	25	25	25
wymiar O	gwintu	M6x9 (2x)	M6x9 (2x)	M6x9 (2x)	M6x9 (2x)	M6x9 (2x)
kąt A1	°	90	90	90	90	90

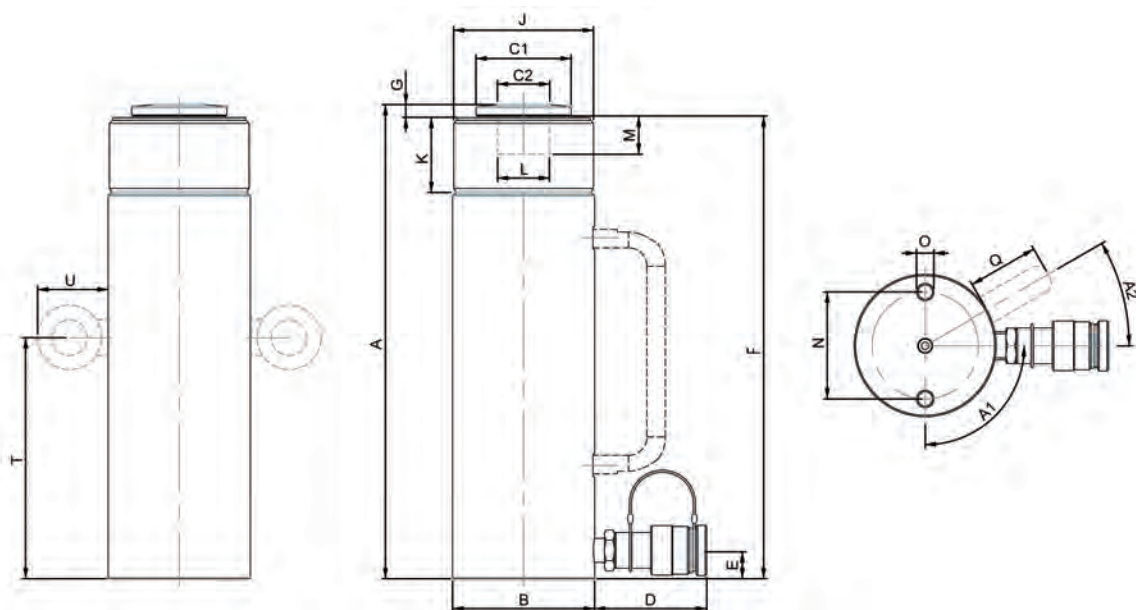


Cylindry Wielofunkcyjne - Powrót Sprężynowy

model	HGC 5 S 22.5	HGC 10 S 2.5	HGC 10 S 5	HGC 10 S 10	HGC 10 S 15	HGC 10 S 20
nr art.	100.112.217	100.112.218	100.112.219	100.112.220	100.112.221	100.112.222
maks. ciśnienie robocze bar/Mpa	720 / 72	720 / 72	720 / 72	720 / 72	720 / 72	720 / 72
nośność znamionowa t	5	10	10	10	10	10
skok mm	225	25	50	100	150	200
wysokość w zamknięciu mm	318	97	122	172	240	290
nośność skuteczna kN/t	51 / 5.2	100 / 10.2	100 / 10.2	100 / 10.2	100 / 10.2	100 / 10.2
skuteczna powierzchnia nacisku cm ²	7.1	13.9	13.9	13.9	13.9	13.9
zawartość oleju (skuteczna) cc	159	35	69	139	208	277
rodzaj połączenia	A 118	A 118	A 118	A 118	A 118	A 118
typ cylindra	wielofunkcyjny	wielofunkcyjny	wielofunkcyjny	wielofunkcyjny	wielofunkcyjny	wielofunkcyjny
rodzaj działania	jednostronne	jednostronne	jednostronne	jednostronne	jednostronne	jednostronne
rodzaj powrotu	sprężynowy	sprężynowy	sprężynowy	sprężynowy	sprężynowy	sprężynowy
tworzywo	stal	stal	stal	stal	stal	stal
waga urządzenia kg	2.6	2.1	2.5	3.4	4.6	5.5

Cylindry Wielofunkcyjne - Powrót Sprężynowy (wymiary)

model	HGC 5 S 22.5	HGC 10 S 2.5	HGC 10 S 5	HGC 10 S 10	HGC 10 S 15	HGC 10 S 20
wymiar A	mm 318	mm 97	mm 122	mm 172	mm 240	mm 290
wymiar B	mm 40	mm 60	mm 60	mm 60	mm 60	mm 60
wymiar C1	mm 27	mm 38	mm 38	mm 38	mm 38	mm 38
wymiar C2	mm 15	mm 21	mm 21	mm 21	mm 21	mm 21
wymiar D	mm 80	mm 80	mm 80	mm 80	mm 80	mm 80
wymiar E	mm 20	mm 20	mm 20	mm 20	mm 20	mm 20
wymiar F	mm 315	mm 93	mm 118	mm 168	mm 236	mm 286
wymiar G	mm 4	mm 5	mm 5	mm 5	mm 5	mm 5
wymiar J	gwintu 1½"-16-UN	2¼"-14-UNS	2¼"-14-UNS	2¼"-14-UNS	2¼"-14-UNS	2¼"-14-UNS
wymiar K	mm 30	mm 31	mm 31	mm 31	mm 31	mm 31
wymiar L	gwintu ¾"-16-UNF	1"-8-UNC	1"-8-UNC	1"-8-UNC	1"-8-UNC	1"-8-UNC
wymiar M	mm 20	mm 20	mm 20	mm 20	mm 20	mm 20
wymiar N	mm 25	mm 40	mm 40	mm 40	mm 40	mm 40
wymiar O	gwintu M6x9 (2x)	M8x12 (2x)	M10x15 (2x)	M8x12 (2x)	M8x12 (2x)	M8x12 (2x)
kąt A1	° 90	° 90	° 90	° 90	° 90	° 90

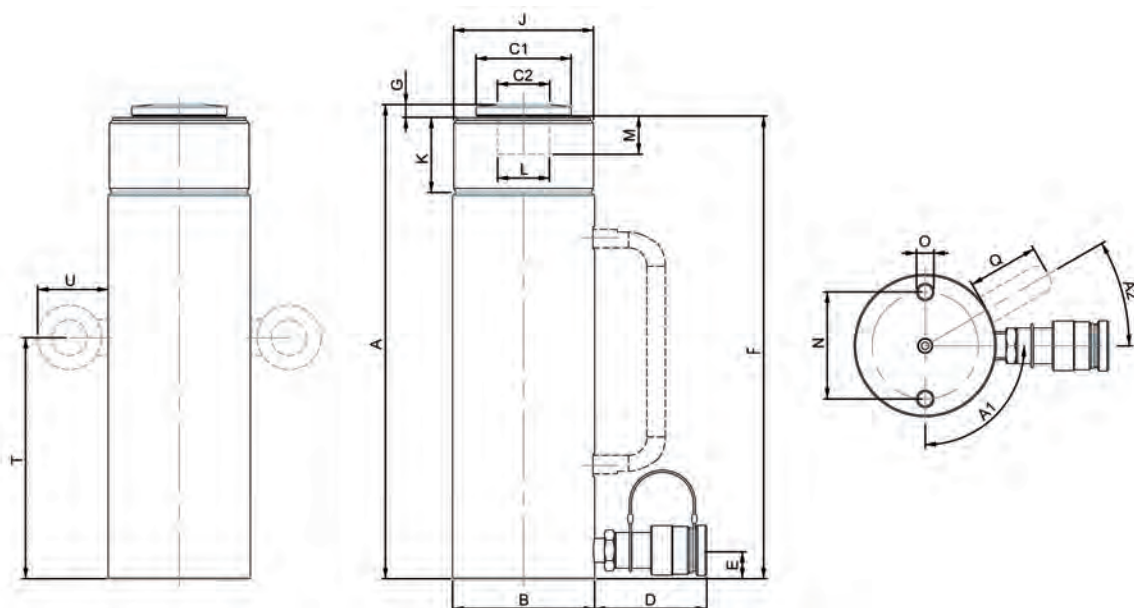


Cylindry Wielofunkcyjne - Powrót Sprężynowy


model	HGC 10 S 25	HGC 10 S 30	HGC 10 S 35	HGC 10 S 40	HGC 15 S 2.5	HGC 15 S 5
nr art.	100.112.223	100.112.224	100.112.225	100.112.226	100.112.227	100.112.228
maks. ciśnienie robocze bar/Mpa	720 / 72	720 / 72	720 / 72	720 / 72	720 / 72	720 / 72
nośność znamionowa t	10	10	10	10	15	15
skok mm	250	300	350	400	25	50
wysokość w zamknięciu mm	340	390	440	490	123	148
nośność skuteczna kN/t	100 / 10.2	100 / 10.2	100 / 10.2	100 / 10.2	171 / 17.4	171 / 17.4
skuteczna powierzchnia nacisku cm ²	13.9	13.9	13.9	13.9	23.8	23.8
zawartość oleju (skuteczna) cc	346	416	485	554	59	119
rodzaj połączenia	A 118	A 118	A 118	A 118	A 118	A 118
typ cylindra	wielofunkcyjny	wielofunkcyjny	wielofunkcyjny	wielofunkcyjny	wielofunkcyjny	wielofunkcyjny
rodzaj działania	jednostronne	jednostronne	jednostronne	jednostronne	jednostronne	jednostronne
rodzaj powrotu	sprężynowy	sprężynowy	sprężynowy	sprężynowy	sprężynowy	sprężynowy
tworzywo	stal	stal	stal	stal	stal	stal
waga urządzenia kg	6.4	7.3	8.1	9.0	3.4	3.9

Cylindry Wielofunkcyjne - Powrót Sprężynowy (wymiary)


model	HGC 10 S 25	HGC 10 S 30	HGC 10 S 35	HGC 10 S 40	HGC 15 S 2.5	HGC 15 S 5
wymiar A	mm 340	mm 390	mm 440	mm 490	mm 123	mm 148
wymiar B	mm 60	mm 60	mm 60	mm 60	mm 70	mm 70
wymiar C1	mm 38	mm 38	mm 38	mm 38	mm 47	mm 47
wymiar C2	mm 21	mm 21	mm 21	mm 21	mm 23	mm 23
wymiar D	mm 80	mm 80	mm 80	mm 80	mm 80	mm 80
wymiar E	mm 20	mm 20	mm 20	mm 20	mm 20	mm 20
wymiar F	mm 336	mm 386	mm 436	mm 486	mm 117	mm 142
wymiar G	mm 5	mm 5	mm 5	mm 5	mm 7	mm 7
wymiar J	gwintu 2¼"-14-UNS	gwintu 2¼"-14-UNS	gwintu 2¼"-14-UNS	gwintu 2¼"-14-UNS	gwintu 2¾"-16-UN	gwintu 2¾"-16-UN
wymiar K	mm 31	mm 31	mm 31	mm 31	mm 31	mm 31
wymiar L	gwintu 1"-8-UNC	gwintu 1"-8-UNC	gwintu 1"-8-UNC	gwintu 1"-8-UNC	gwintu 1"-8-UNC	gwintu 1"-8-UNC
wymiar M	mm 20	mm 20	mm 20	mm 20	mm 27	mm 27
wymiar N	mm 40	mm 40	mm 40	mm 40	mm 48	mm 48
wymiar O	gwintu M8x12 (2x)	gwintu M8x12 (2x)	gwintu M8x12 (2x)	gwintu M8x12 (2x)	gwintu M10x15 (2x)	gwintu M10x15 (2x)
kąt A1	° 90	° 90	° 90	° 90	° 90	° 90

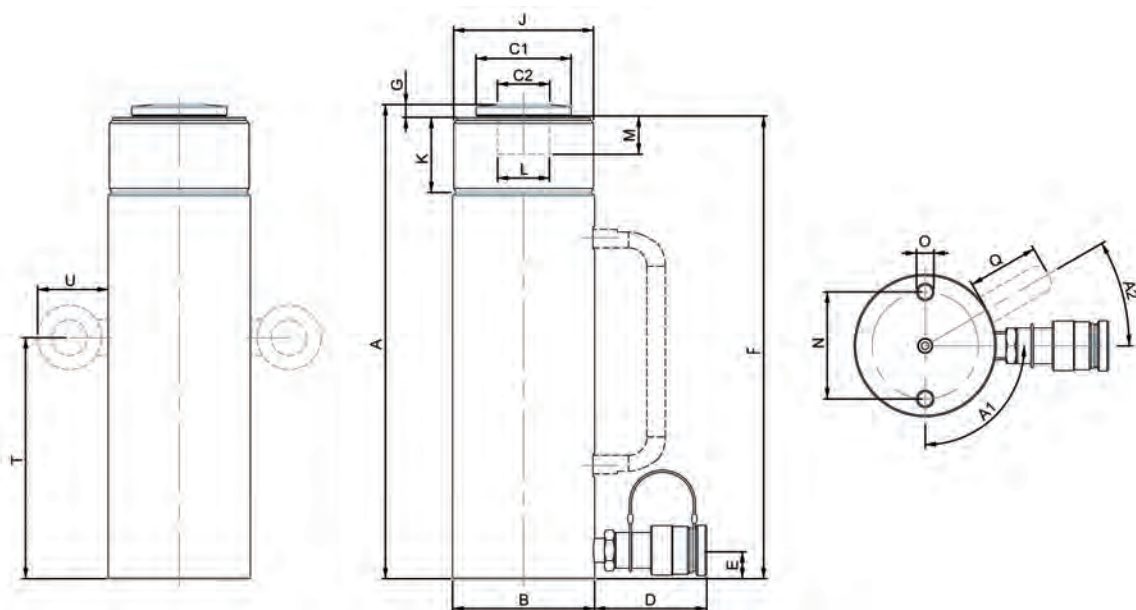


Cylindry Wielofunkcyjne - Powrót Sprężynowy


model	HGC 15 S 10	HGC 15 S 15	HGC 15 S 20	HGC 15 S 25	HGC 15 S 30	HGC 15 S 35
nr art.	100.112.229	100.112.230	100.112.231	100.112.232	100.112.233	100.112.234
maks. ciśnienie robocze bar/Mpa	720 / 72	720 / 72	720 / 72	720 / 72	720 / 72	720 / 72
nośność znamionowa t	15	15	15	15	15	15
skok mm	100	150	200	250	300	350
wysokość w zamknięciu mm	198	265	315	365	415	465
nośność skuteczna kN/t	171 / 17.4	171 / 17.4	171 / 17.4	171 / 17.4	171 / 17.4	171 / 17.4
skuteczna powierzchnia nacisku cm ²	23.8	23.8	23.8	23.8	23.8	23.8
zawartość oleju (skuteczna) cc	238	356	475	594	713	832
rodzaj połączenia	A 118	A 118	A 118	A 118	A 118	A 118
typ cylindra	wielofunkcyjny	wielofunkcyjny	wielofunkcyjny	wielofunkcyjny	wielofunkcyjny	wielofunkcyjny
rodzaj działania	jednostronne	jednostronne	jednostronne	jednostronne	jednostronne	jednostronne
rodzaj powrotu	sprężynowy	sprężynowy	sprężynowy	sprężynowy	sprężynowy	sprężynowy
tworzywo	stal	stal	stal	stal	stal	stal
waga urządzenia kg	4.9	6.4	7.4	8.4	9.4	10.5

Cylindry Wielofunkcyjne - Powrót Sprężynowy (wymiary)


model	HGC 15 S 10	HGC 15 S 15	HGC 15 S 20	HGC 15 S 25	HGC 15 S 30	HGC 15 S 35
wymiar A	mm 198	mm 265	mm 315	mm 365	mm 415	mm 465
wymiar B	mm 70	mm 70	mm 70	mm 70	mm 70	mm 70
wymiar C1	mm 47	mm 47	mm 47	mm 47	mm 47	mm 47
wymiar C2	mm 23	mm 23	mm 23	mm 23	mm 23	mm 23
wymiar D	mm 80	mm 80	mm 80	mm 80	mm 80	mm 80
wymiar E	mm 20	mm 20	mm 20	mm 20	mm 20	mm 20
wymiar F	mm 192	mm 259	mm 309	mm 359	mm 409	mm 459
wymiar G	mm 7	mm 7	mm 7	mm 7	mm 7	mm 7
wymiar J	gwintu 2¾"-16-UN	gwintu 2¾"-16-UN	gwintu 2¾"-16-UN	gwintu 2¾"-16-UN	gwintu 2¾"-16-UN	gwintu 2¾"-16-UN
wymiar K	mm 31	mm 31	mm 31	mm 31	mm 31	mm 31
wymiar L	gwintu 1"-8-UNC	gwintu 1"-8-UNC	gwintu 1"-8-UNC	gwintu 1"-8-UNC	gwintu 1"-8-UNC	gwintu 1"-8-UNC
wymiar M	mm 27	mm 27	mm 27	mm 27	mm 27	mm 27
wymiar N	mm 48	mm 48	mm 48	mm 48	mm 48	mm 48
wymiar O	gwintu M10x15 (2x)	gwintu M10x15 (2x)	gwintu M10x15 (2x)	gwintu M10x15 (2x)	gwintu M10x15 (2x)	gwintu M10x15 (2x)
kąt A1	° 90	° 90	° 90	° 90	° 90	° 90

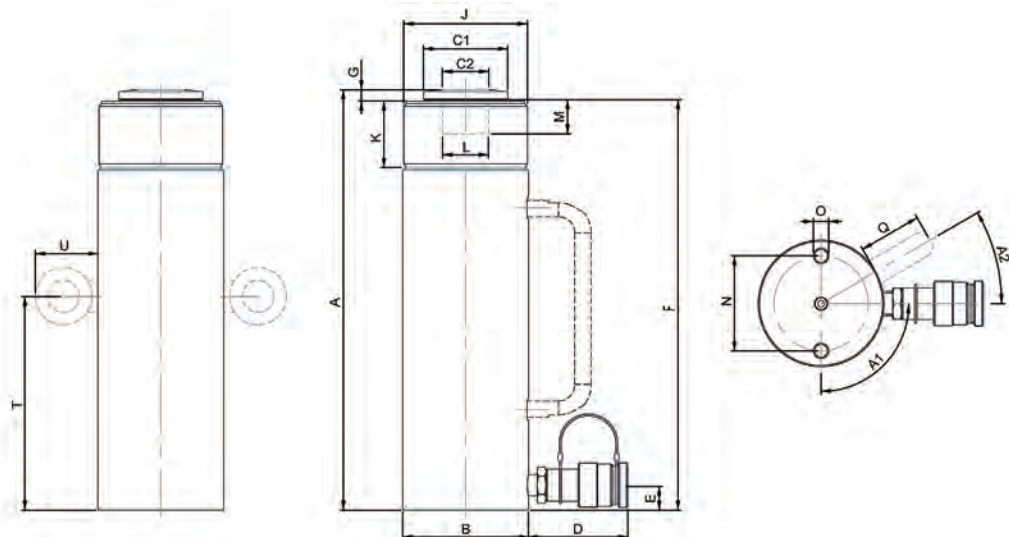


Cylindry Wielofunkcyjne - Powrót Sprężynowy


model	HGC 15 S 40	HGC 25 S 2.5	HGC 25 S 5	HGC 25 S 10	HGC 25 S 15	HGC 25 S 20
nr art.	100.112.235	100.112.236	100.112.237	100.112.238	100.112.239	100.112.240
maks. ciśnienie robocze bar/Mpa	720 / 72	720 / 72	720 / 72	720 / 72	720 / 72	720 / 72
nośność znamionowa t	15	25	25	25	25	25
skok mm	400	25	50	100	150	200
wysokość w zamknięciu mm	515	138	165	215	265	315
nośność skuteczna kN/t	171 / 17.4	239 / 24.4	239 / 24.4	239 / 24.4	239 / 24.4	239 / 24.4
skuteczna powierzchnia nacisku cm ²	23.8	33.2	33.2	33.2	33.2	33.2
zawartość oleju (skuteczna) cc	950	83	166	332	498	664
rodzaj połączenia	A 118	A 118	A 118	A 118	A 118	A 118
typ cylindra	wielofunkcyjny	wielofunkcyjny	wielofunkcyjny	wielofunkcyjny	wielofunkcyjny	wielofunkcyjny
rodzaj działania	jednostronne	jednostronne	jednostronne	jednostronne	jednostronne	jednostronne
rodzaj powrotu	sprężynowy	sprężynowy	sprężynowy	sprężynowy	sprężynowy	sprężynowy
tworzywo	stal	stal	stal	stal	stal	stal
waga urządzenia kg	11.5	5.5	6.4	8.0	9.7	11.3

Cylindry Wielofunkcyjne - Powrót Sprężynowy (wymiar)


model	HGC 15 S 40	HGC 25 S 2.5	HGC 25 S 5	HGC 25 S 10	HGC 25 S 15	HGC 25 S 20
wymiar A mm	515	138	165	215	265	315
wymiar B mm	70	85	85	85	85	85
wymiar C1 mm	47	57	57	57	57	57
wymiar C2 mm	23	32	32	32	32	32
wymiar D mm	80	80	80	80	80	80
wymiar E mm	20	20	20	20	20	20
wymiar F mm	509	132	159	209	259	309
wymiar G mm	7	7	7	7	7	7
wymiar J gwintu	2 3/4"-16-UN	3 5/16"-12-UN	3 5/16"-12-UN	3 5/16"-12-UN	3 5/16"-12-UN	3 5/16"-12-UN
wymiar K mm	31	55	55	55	55	55
wymiar L gwintu	1"-8-UNC	1 1/2"-16-UN	1 1/2"-16-UN	1 1/2"-16-UN	1 1/2"-16-UN	1 1/2"-16-UN
wymiar M mm	27	27	27	27	27	27
wymiar N mm	48	60	60	60	60	60
wymiar O gwintu	M10x15 (2x)	M12x18 (2x)	M12x18 (2x)	M12x18 (2x)	M12x18 (2x)	M12x18 (2x)
wymiar Q mm					50	50
kąt A1 °	90	90	90	90	90	90
kąt A2 °					40	40

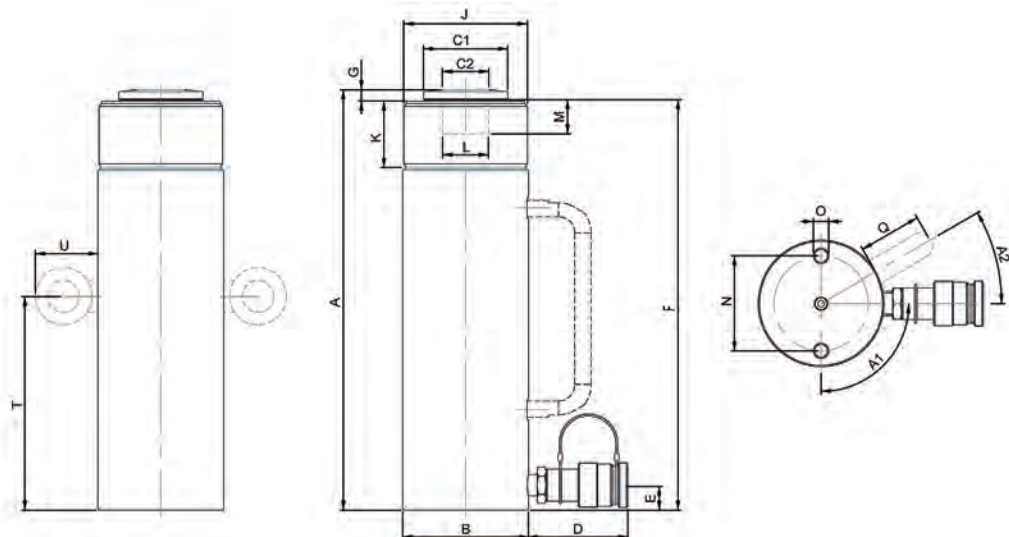


Cylindry Wielofunkcyjne - Powrót Sprężynowy


model	HGC 25 S 25	HGC 25 S 30	HGC 25 S 35	HGC 25 S 45	HGC 35 S 5	HGC 35 S 10
nr art.	100.112.241	100.112.242	100.112.243	100.112.244	100.112.245	100.112.246
maks. ciśnienie robocze bar/Mpa	720 / 72	720 / 72	720 / 72	720 / 72	720 / 72	720 / 72
nośność znamionowa t	25	25	25	25	35	35
skok mm	250	300	350	450	50	100
wysokość w zamknięciu mm	374	424	474	574	184	234
nośność skuteczna kN/t	239 / 24.4	239 / 24.4	239 / 24.4	239 / 24.4	362 / 36.9	362 / 36.9
skuteczna powierzchnia nacisku cm ²	33.2	33.2	33.2	33.2	50.3	50.3
zawartość oleju (skuteczna) cc	830	996	1161	1493	251	503
rodzaj połączenia	A 118	A 118	A 118	A 118	A 118	A 118
typ cylindra	wielofunkcyjny	wielofunkcyjny	wielofunkcyjny	wielofunkcyjny	wielofunkcyjny	wielofunkcyjny
rodzaj działania	jednostronne	jednostronne	jednostronne	jednostronne	jednostronne	jednostronne
rodzaj powrotu	sprężynowy	sprężynowy	sprężynowy	sprężynowy	sprężynowy	sprężynowy
tworzywo	stal	stal	stal	stal	stal	stal
waga urządzenia kg	13.3	14.9	16.5	19.8	9.3	11.4

Cylindry Wielofunkcyjne - Powrót Sprężynowy (wymiary)


model	HGC 25 S 25	HGC 25 S 30	HGC 25 S 35	HGC 25 S 45	HGC 35 S 5	HGC 35 S 10
wymiar A	mm 374	mm 424	mm 474	mm 574	mm 184	mm 234
wymiar B	mm 85	mm 85	mm 85	mm 85	mm 100	mm 100
wymiar C1	mm 57	mm 57	mm 57	mm 57	mm 67	mm 47
wymiar C2	mm 32	mm 32	mm 32	mm 32	mm 37	mm 37
wymiar D	mm 80	mm 80	mm 80	mm 80	mm 80	mm 80
wymiar E	mm 20	mm 20	mm 20	mm 20	mm 20	mm 20
wymiar F	mm 368	mm 418	mm 468	mm 568	mm 176	mm 226
wymiar G	mm 7	mm 7	mm 7	mm 7	mm 9	mm 9
wymiar J	gwintu 3 5/16"-12-UN	gwintu 3 5/16"-12-UN	gwintu 3 5/16"-12-UN	gwintu 3 5/16"-12-UN	gwintu 3 7/8"-12-UN	gwintu 3 7/8"-12-UN
wymiar K	mm 55	mm 55	mm 55	mm 55	mm 55	mm 55
wymiar L	gwintu 1 1/2"-16-UN	gwintu 1 1/2"-16-UN	gwintu 1 1/2"-16-UN	gwintu 1 1/2"-16-UN	gwintu 1 1/2"-16-UN	gwintu 1 1/2"-16-UN
wymiar M	mm 27	mm 27	mm 27	mm 27	mm 27	mm 27
wymiar N	mm 60	mm 60	mm 60	mm 60	mm 75	mm 75
wymiar O	gwintu M12x18 (2x)	gwintu M12x18 (2x)	gwintu M12x18 (2x)	gwintu M12x18 (2x)	gwintu M12x18 (2x)	gwintu M12x18 (2x)
wymiar Q	mm 50	mm 50	mm 50	mm 50		mm 50
kąt A1	° 90	° 90	° 90	° 90	° 90	° 90
kąt A2	°					° 40

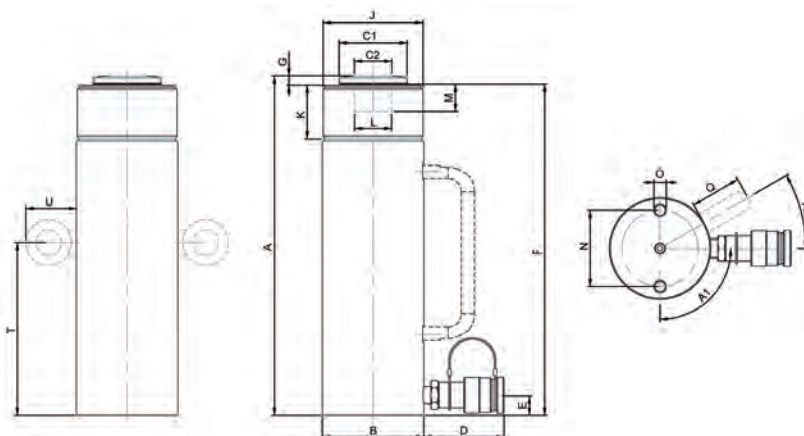


Cylindry Wielofunkcyjne - Powrót Sprężynowy


model	HGC 35 S 15	HGC 35 S 20	HGC 50 S 5	HGC 50 S 10	HGC 50 S 15	HGC 50 S 20
nr art.	100.112.247	100.112.248	100.112.249	100.112.250	100.112.251	100.112.252
maks. ciśnienie robocze	bar/Mpa 720 / 72	720 / 72	720 / 72	720 / 72	720 / 72	720 / 72
nośność znamionowa	t 35	35	50	50	50	50
skok	mm 150	200	50	100	150	200
wysokość w zamknięciu	mm 284	334	176	226	276	326
nośność skuteczna	kN/t 362 / 36.9	362 / 36.9	510 / 52	510 / 52	510 / 52	510 / 52
skuteczna powierzchnia nacisku	cm ² 50.3	50.3	70.9	70.9	70.9	70.9
zawartość oleju (skuteczna)	cc 754	1005	354	709	1063	1418
rodzaj połączenia	A 118	A 118	A 118	A 118	A 118	A 118
typ cylindra	wielofunkcyjny	wielofunkcyjny	wielofunkcyjny	wielofunkcyjny	wielofunkcyjny	wielofunkcyjny
rodzaj działania	jednostronne	jednostronne	jednostronne	jednostronne	jednostronne	jednostronne
rodzaj powrotu	sprężynowy	sprężynowy	sprężynowy	sprężynowy	sprężynowy	sprężynowy
tworzywo	stal	stal	stal	stal	stal	stal
waga urządzenia	kg 13.5	15.5	15.1	18.9	22.6	26.4

Cylindry Wielofunkcyjne - Powrót Sprężynowy (wymiary)


model	HGC 35 S 15	HGC 35 S 20	HGC 50 S 5	HGC 50 S 10	HGC 50 S 15	HGC 50 S 20
wymiar A	mm 284	334	176	226	276	326
wymiar B	mm 100	100	127	127	127	127
wymiar C1	mm 47	47	82	82	82	82
wymiar C2	mm 37	37	55	55	55	55
wymiar D	mm 80	80	80	80	80	80
wymiar E	mm 20	20	25	25	25	25
wymiar F	mm 276	326	170	220	270	320
wymiar G	mm 9	9	8	8	8	8
wymiar J	gwintu 3 7/8"-12-UN	3 7/8"-12-UN	5"-12-UN	5"-12-UN	5"-12-UN	5"-12-UN
wymiar K	mm 55	55	57	57	57	57
wymiar L	mm		65	65	65	65
wymiar L	gwintu 1½"-16-UN	1½"-16-UN				
wymiar M	mm 27	27	10	10	10	10
wymiar N	mm 75	75	85	85	85	85
wymiar O	gwintu M12x18 (2x)	M12x18 (2x)	M12x18 (2x)	M12x18 (2x)	M12x18 (2x)	M12x18 (2x)
wymiar Q	mm 50	50		50	50	
wymiar T	mm					180
wymiar U	mm					54
kąt A1	° 90	90	90	90	90	90
kąt A2	° 40			40	40	

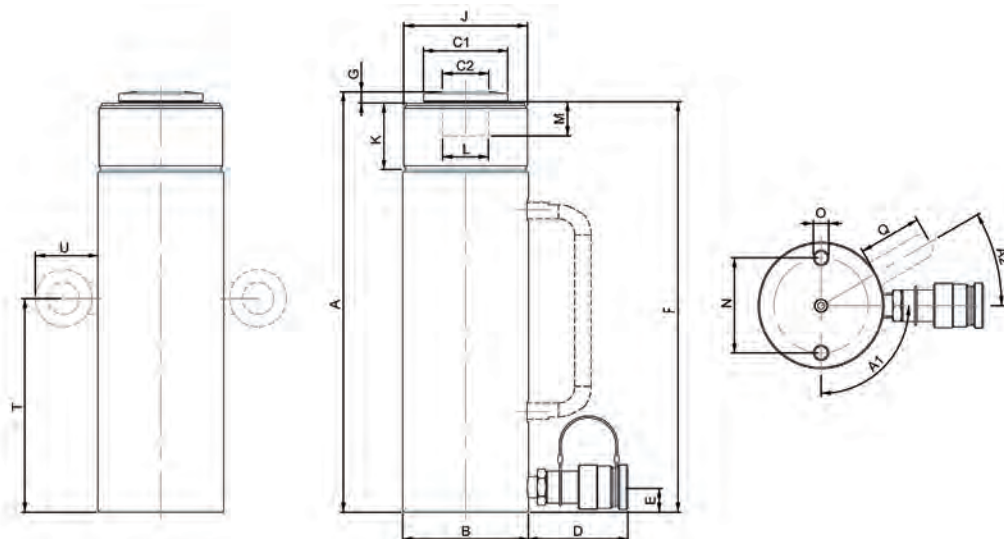


Cylindry Wielofunkcyjne - Powrót Sprężynowy


model	HGC 50 S 25	HGC 50 S 35	HGC 75 S 15	HGC 75 S 35	HGC 100 S 5	HGC 100 S 10
nr art.	100.112.253	100.112.254	100.112.255	100.112.256	100.112.257	100.112.258
maks. ciśnienie robocze bar/Mpa	720 / 72	720 / 72	720 / 72	720 / 72	720 / 72	720 / 72
nośność znamionowa t	50	50	75	75	100	100
skok mm	250	350	150	350	50	100
wysokość w zamknięciu mm	376	476	285	485	218	268
nośność skuteczna kN/t	510 / 52	510 / 52	748 / 76.3	748 / 76.3	1031 / 105.1	1031 / 105.1
skuteczna powierzchnia nacisku cm ²	70.9	70.9	103.9	103.9	143.1	143.1
zawartość oleju (skuteczna) cc	1772	2481	1558	3635	716	1431
rodzaj połączenia	A 118	A 118	A 118	A 118	A 118	A 118
typ cylindra	wielofunkcyjny	wielofunkcyjny	wielofunkcyjny	wielofunkcyjny	wielofunkcyjny	wielofunkcyjny
rodzaj działania	jednostronne	jednostronne	jednostronne	jednostronne	jednostronne	jednostronne
rodzaj powrotu	sprężynowy	sprężynowy	sprężynowy	sprężynowy	sprężynowy	sprężynowy
tworzywo	stal	stal	stal	stal	stal	stal
waga urządzenia kg	30.1	37.5	30.9	50.0	35.3	42.2

Cylindry Wielofunkcyjne - Powrót Sprężynowy (wymiary)


model	HGC 50 S 25	HGC 50 S 35	HGC 75 S 15	HGC 75 S 35	HGC 100 S 5	HGC 100 S 10
wymiar A	mm 376	mm 476	mm 285	mm 485	mm 218	mm 268
wymiar B	mm 127	mm 127	mm 147	mm 147	mm 175	mm 175
wymiar C1	mm 82	mm 82	mm 97	mm 97	mm 117	mm 117
wymiar C2	mm 55	mm 55	mm 62	mm 62	mm 72	mm 72
wymiar D	mm 80	mm 80	mm 80	mm 80	mm 80	mm 80
wymiar E	mm 25	mm 25	mm 25	mm 25	mm 30	mm 30
wymiar F	mm 370	mm 470	mm 279	mm 479	mm 210	mm 260
wymiar G	mm 8	mm 8	mm 8	mm 8	mm 10	mm 10
wymiar J	gwintu 5"-12-UN	gwintu 5"-12-UN	gwintu 5 3/4"-12-UN	gwintu 5 3/4"-12-UN	gwintu 6 7/8"-12-UN	gwintu 6 7/8"-12-UN
wymiar K	mm 57	mm 57	mm 57	mm 57	mm 57	mm 57
wymiar L	mm 65	mm 65	mm 75	mm 75	mm 80	mm 80
wymiar M	mm 10	mm 10	mm 10	mm 10	mm 10	mm 10
wymiar N	mm 85	mm 85	mm 115	mm 115	mm 146	mm 146
wymiar O	gwintu M12x18 (2x)	gwintu M12x18 (2x)	gwintu M12x18 (2x)	gwintu M12x18 (2x)	gwintu M12x24 (4x)	gwintu M12x24 (4x)
wymiar T	mm 210	mm 255	mm 165	mm 260	mm 125	mm 150
wymiar U	mm 54	mm 54	mm 54	mm 54	mm 54	mm 54
kąt A1	° 90	° 90	° 90	° 90	° 45	° 45



Cylindry Wielofunkcyjne - Powrót Sprężynowy


model	HGC 100 S 15	HGC 100 S 25
nr art.	100.112.259	100.112.260
maks. ciśnienie robocze	bar/Mpa 720 / 72	720 / 72
nośność znamionowa	t 100	100
skok	mm 150	250
wysokość w zamknięciu	mm 318	418
nośność skuteczna	kN/t 1031 / 105.1	1031 / 105.1
skuteczna powierzchnia nacisku	cm ² 143.1	143.1
zawartość oleju (skuteczna)	cc 2147	3579
rodzaj połączenia	A 118	A 118
typ cylindra	wielofunkcyjny	wielofunkcyjny
rodzaj działania	jednostronne	jednostronne
rodzaj powrotu	sprężynowy	sprężynowy
tworzywo	stal	stal
waga urządzenia	kg 50.0	64.1

Cylindry Wielofunkcyjne - Powrót Sprężynowy (wymiary)


model	HGC 100 S 15	HGC 100 S 25
wymiar A	mm 318	418
wymiar B	mm 175	175
wymiar C1	mm 117	117
wymiar C2	mm 72	72
wymiar D	mm 80	80
wymiar E	mm 30	30
wymiar F	mm 310	410
wymiar G	mm 10	10
wymiar J	gwintu 6 7/8"-12-UN	6 7/8"-12-UN
wymiar K	mm 57	57
wymiar L	mm 80	80
wymiar M	mm 10	10
wymiar N	mm 146	146
wymiar O	gwintu M12x24 (4x)	M12x24 (4x)
wymiar T	mm 175	225
wymiar U	mm 54	54
kąt A1	° 45	45

