



**Specyfikacja & istotne cechy** ↓

- Kompaktowa konstrukcja
- Niska waga
- Możliwość użycia w każdej pozycji
- Bezpieczeństwo; brak unoszących się fragmentów lub iskieł
- Regulowane ostrze; zapobiega uszkodzeniu gwintu

**Standardowo** dostarczane z ↓

- Złącze żeńskie High Flow A 118
- Plastikowa walizka, zawierająca
  - Wysokiej jakości smar Molykote®
  - Zapasowe ostrze



Regulowane ostrze; zapobiega uszkodzeniu gwintu

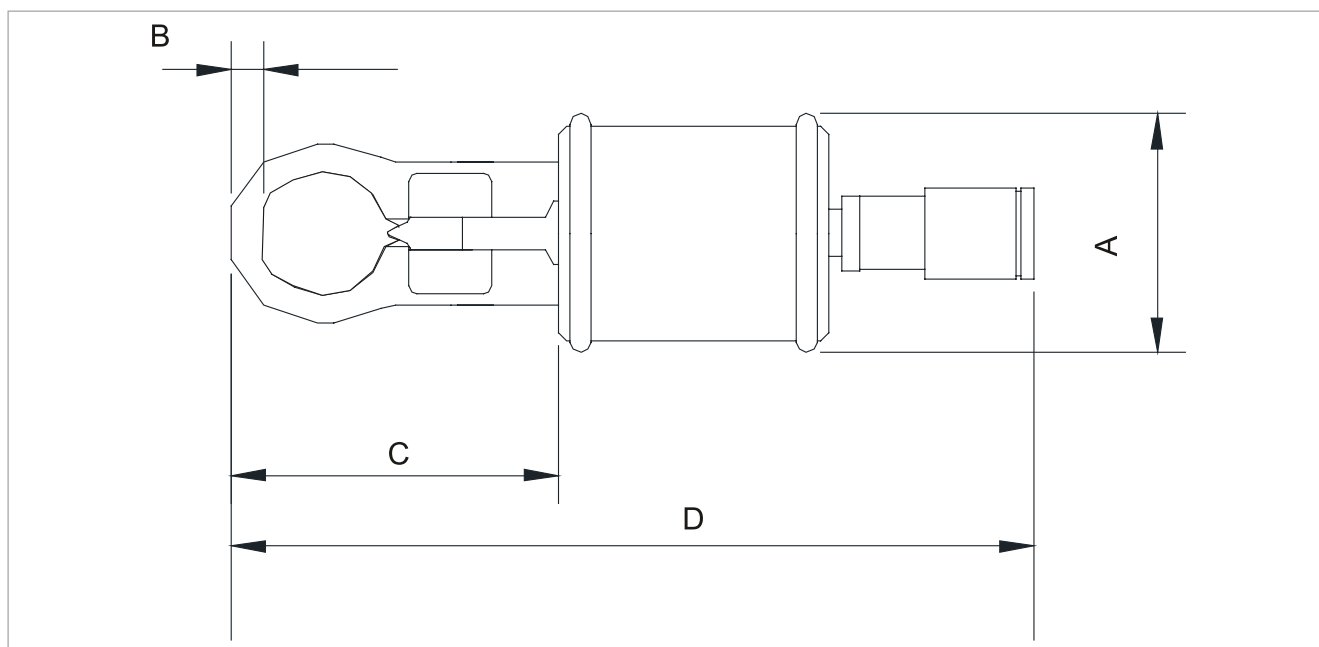


**Przecinaki Nakrętek - Powrót Sprężynowy**

model	HNC 1536 NU	HNC 3250 U
nr art.	100.102.009	100.102.006
maks. ciśnienie robocze bar/Mpa	720 / 72	720 / 72
min. zasięg - rozmiar gwintu	M12 (1/2")	M22 (7/8")
maks. zasięg dla śrub kategorii 8	M24 (7/8")	M33 (1 1/4")
maks. zasięg dla śrub kategorii 2 H	M20 (3/4")	M33 (1 1/4")
nośność skuteczna kN/t	148 / 15.1	316 / 32.2
zawartość oleju (skuteczna) cc	32	57
rodzaj powrotu	sprężynowy	sprężynowy
waga urządzenia kg	2.9	7.2
waga z walizką kg	4.2	8.6
grubość głowicy mm	23	33

**Przecinaki Nakrętek - Powrót Sprężynowy (wymiary)**

model	HNC 1536 NU	HNC 3250 U
wymiar A	mm 86	118
wymiar B	mm 11	19
wymiar C	mm 104	139
wymiar D	mm 277	321




**Specyfikacja & istotne cechy**

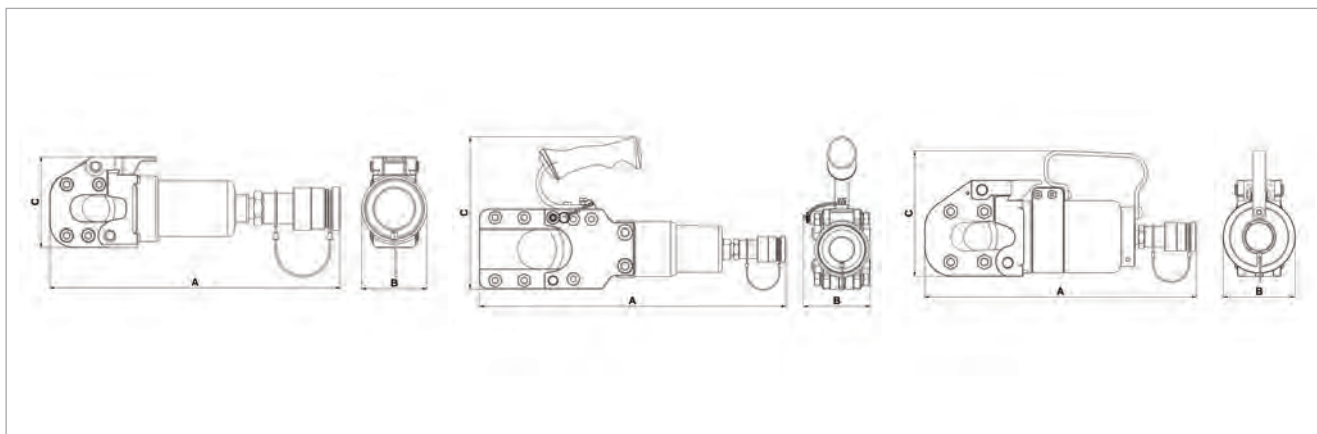

- Kompaktowa konstrukcja
- Niska waga
- Brak iskier; Bezpieczna alternatywa dla szlifowania
- Szybkość i niezawodność
- Możliwość użycia w każdej pozycji
- Utwardzone ostrze, które można ostrzyć

**Standardowo** dostarczane z


- Torba do przenoszenia / przechowywania

**Przecinaki Do Lin Stalowych - Powrót Sprężynowy**


model	HWC 16 A	HWC 25 A	HWC 32 A
nr art.	100.012.017	100.012.018	100.012.019
typ nożyc	do lin stalowych	do lin stalowych	do lin stalowych
maks. ciśnienie robocze	bar/Mpa 720 / 72	720 / 72	720 / 72
maks. otwarcie szczęki	mm 20	50	32
maks. Ø cięcia kabla stal. 6x7	mm 16	25	32
maks. Ø cięcia kabla stal. 6x12	mm 20	30	32
maks. Ø cięcia kabla stal. 6x19	mm 20	30	32
zdolność cięcia Ø stali pełnej	mm 13	19	25
zdolność cięcia Ø stali zbrojeniowej	mm 13	19	25
maks. Ø cięcia kabla masowego	mm 18	50	32
nośność skuteczna	kN/t 52 / 5.3	146 / 14.9	249 / 25.4
zawartość oleju (skuteczna)	cc 49	106	135
rodzaj powrotu	sprężynowy	sprężynowy	sprężynowy
waga urządzenia	kg 2.0	8.4	8.9
zakres temperatur	°C -20 + 55	-20 + 55	-20 + 55
wymiar (AxBxC)	mm 242 x 54 x 75	425 x 91 x 210	340 x 90 x 156




**Specyfikacja & istotne cechy**

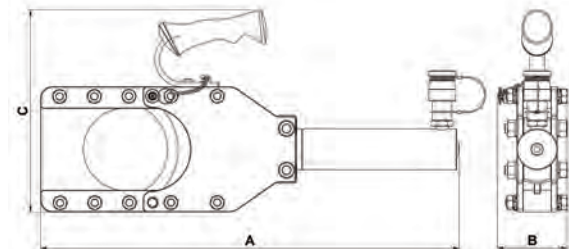
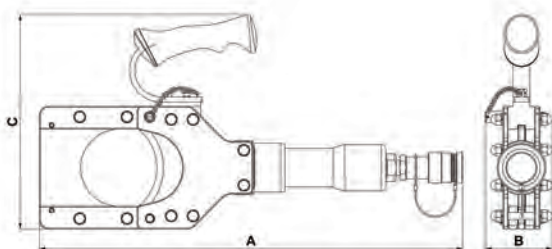

- Kompaktowa konstrukcja
- Niska waga
- Brak iskier; Bezpieczna alternatywa dla szlifowania
- Szybkość i niezawodność
- Możliwość użycia w każdej pozycji
- Utwardzone ostrze, które można ostrzyć

**Standardowo** dostarczane z


- Torba do przenoszenia / przechowywania

**Przecinaki Do Kabli - Powrót Sprężynowy**


model	HCC 85 A	HCC 100 A
nr art.	100.012.020	100.012.021
typ nożyc	do kabli elektrycznych	do kabli elektrycznych
maks. ciśnienie robocze	bar/Mpa 720 / 72	720 / 72
maks. otwarcie szczęki	mm 85	100
maks. Ø cięcia kabla masowego	mm 50	75
maks. Ø cięcia kabla telef.	mm 85	100
nośność skuteczna	kN/t 49 / 5	87 / 8.9
zawartość oleju (skuteczna)	cc 65	140
rodzaj powrotu	sprężynowy	sprężynowy
waga urządzenia	kg 6.8	12.7
zakres temperatur	°C -20 + 55	-20 + 55
wymiar (AxBxC)	mm 485 x 76 x 245	545 x 85 x 263





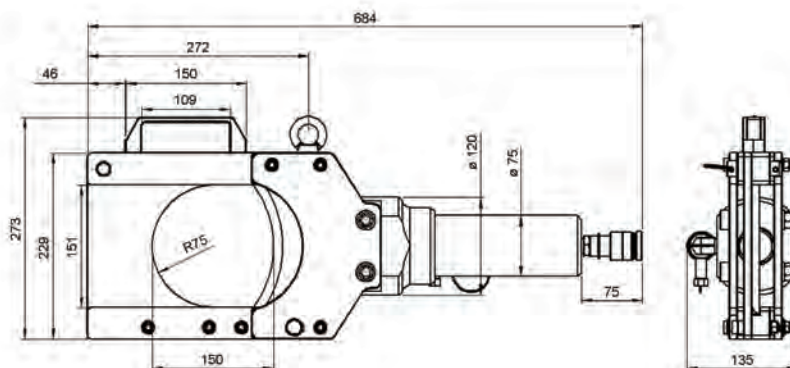
HCC 150


**Specyfikacja & istotne cechy**


- Kompaktowa konstrukcja
- Niska waga
- Brak iskier; Bezpieczna alternatywa dla szlifowania
- Szybkość i niezawodność
- Możliwość użycia w każdej pozycji
- Utwardzone ostrze, które można ostrzyć

**Przecinaki Do Kabli - Powrót Hydrauliczny**


model	HCC 150	
nr art.	100.522.150	
typ nożyc	do kabli elektrycznych	
maks. ciśnienie robocze	bar/Mpa	720 / 72
maks. otwarcie szczęki	mm	150
maks. $\varnothing$ cięcia kabla masowego	mm	140
maks. $\varnothing$ cięcia kabla telef.	mm	150
nośność skuteczna	kN/t	203.6 / 20.8
zawartość oleju (skuteczna)	cc	452
rodzaj powrotu	hydrauliczny	
waga urządzenia	kg	24.9





HPS 60 AU

**Specyfikacja & istotne cechy**


- Przyjazny dla środowiska naturalnego; ogranicza wyciekanie niebezpiecznych cieczy
- Duża powierzchnia zacisku wynosząca 60 mm; zaciska rury o maksymalnej średnicy 60 mm
- Łatwy montaż; możliwość bardzo szybkiego ręcznego otwarcia i zamknięcia bez użycia narzędzi
- Zapobiega lub ogranicza potencjalnie niebezpieczne sytuacje; oszczędność kosztów w razie wypadków przemysłowych

**Zaciskacz Do Rur - Powrót Sprężynowy**


model	HPS 60 AU	
nr art.	100.102.019	
maks. ciśnienie robocze	bar/Mpa	720 / 72
maks. średnica (zewn.) rury	mm	60
maks. grubość ścianki rury	mm	4
maks. siła zaciskania	kN/t	152.9 / 15.6
zawartość oleju (skuteczna)	cc	130
rodzaj powrotu	sprężynowy	
otwór szczęk po zamknięciu	mm	2
waga urządzenia	kg	8.6
wymiary (dł. x szer. wys.)	mm	410 x 212 x 155
zakres temperatur	°C	-20 + 55

